

Assurez-vous que vous prenez bien la bonne espèce en photo. Seule l'espèce scientifique mentionnée sur la plaquelette sera valide .
 Vous pouvez redimensionner vos photos avant de les déposer sur votre compte internet, mais vous devez conserver les originaux sans modifications : ils pourront vous être demandés pour contrôle.
funexplorers.fr



Corail de feu ramifié
Millepora dichotoma



Acropores branchus
Acropora spp.



Goniopore (corail marguerite)
Goniopora sp.



Corail turbinaire
Turbinaria sp.



Corail cerveau
Platygyra sp.



Corail bulle
Plerogyra sp.



Tubastrée arborescente
Tubastrea micrantha



Corail-champignon allongé
Ctenactis sp.



Xenia
Xenia sp. / *Heteroxenia* sp.



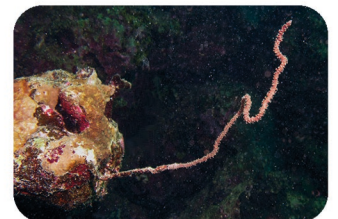
Corail-cuir champignon
Sarcophyton sp.

Recommandations :
 Vous photographiez la nature : soyez respectueux de l'environnement !
 Equilibrez-vous bien, ne touchez rien, ne vous écrasez pas sur le fond...

funexplorers.fr



Alcyonaire arborescent
Litophyton arboreum



Corail fil-de-fer
Cirripathes sp.



Eponge calice
Callyspongia crassa



Ver arbre de Noël
Spirobranchus giganteus



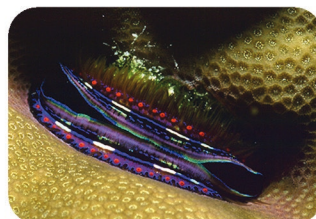
Sabelle éventail
Sabellastarte indica



Oursin crayon
Heterocentrotus mammillatus



Bénitier
Tridacna sp.



Moule de corail
Pedum spondyloideum



Poulpe de récif
Octopus cyaneus



Crevette nettoyeuse zébrée
Stenopus hispidus